



# DYFUZOR ZAPACHOWY SPEC PRO



## Specyfikacja:

MODEL	SPEC PRO
KOLOR	CZARNY
ZASILANIE	ZASILACZ 12V
TECHNOLOGIA PRACY	ZIMNA DYFUZJA
ZASIĘG	DO 4000m <sup>3</sup>
POJEMNOŚĆ ZBIORNIKA	1000ml
WYMIARY	295 x 113 x 230 mm
WAGA	3,9KG
GWARANCJA	24 MIESIĄCE

## **Akcesoria:**

**Sprawdź i upewnij się, że w twojej przesyłce znajdują się wszystkie akcesoria.  
W przypadku braku któregoś z elementów, skontaktuj się z Nami.**

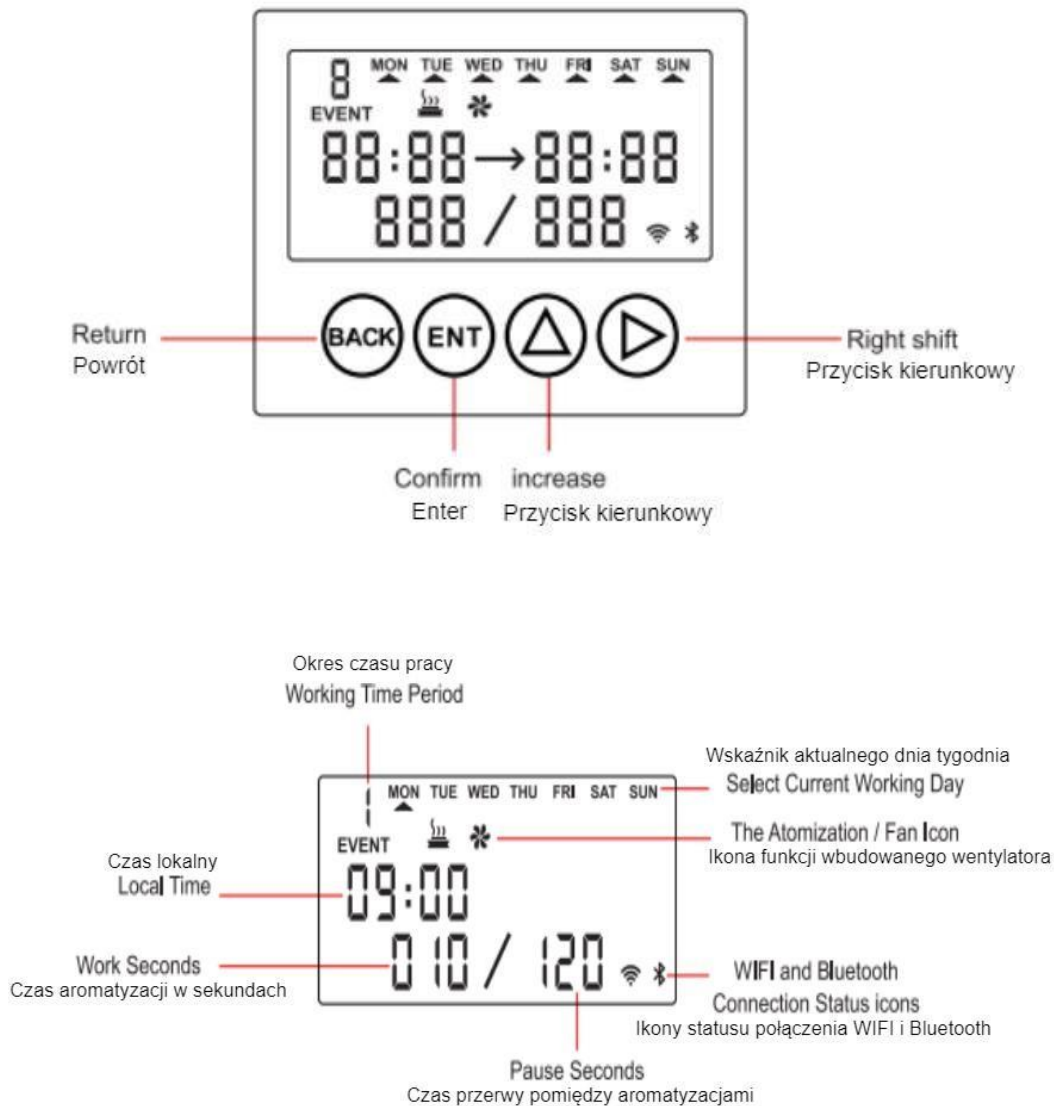
- zasilacz
- rurka o średnicy 10mm do montażu w systemie klimatyzacji
- złącze do rurki 10mm
- instrukcja obsługi
- kołki montażowe
- uchwyt do montażu na ścianie
- spryskiwacz
- dwa klucze

## **Przygotowanie urządzenia do pracy:**

1. Wybierz olejek zapachowy.
2. Użyj klucza do otwarcia urządzenia.
3. Zamontuj prawidłowo baterie lub podłącz zasilacz.
4. Wyjmij butelkę na olejek a następnie odkręć atomizer.
5. Napełnij butelkę olejkiem zapachowym. Użyj do tego rękawiczek ochronnych.
6. Zakręć atomizer i umieść butelkę w urządzeniu.
7. Ustaw czas oraz parametry pracy urządzenia ręcznie lub użyj do tego aplikacji
8. Ciesz się pięknym zapachem.

**UWAGA: PRZYKRĘCAJĄC ATOMIZER DO BUTELKI USTAW BO TAK ABY TYLNY OTWÓR SKIEROWANY BYŁ W STRONĘ ZAWORU POWIETRZNEGO W URZĄDZENIU.**

## Wyświetlacz funkcyjny:






## Ustawienie czasu lokalnego:



Naciśnij “”+“” w tym samym momencie aby przejść do ustawień czasu lokalnego.



aby przejść do

Naciśnij  aby wybrać aktualną godzinę, naciśnij  aby wybrać aktualny dzień tygodnia. Do zatwierdzenia ustawień użyj przycisku .

## Programowanie kodu dostępu:

Naciśnij jednocześnie “” + “” aby ustawić kod dostępu



---

Wprowadź czteroliterowy kod a następnie naciśnij enter aby potwierdzić.

## WŁ/WYŁ Urządzenie:

Przyciśnij i przytrzymaj przycisk ENTER do momentu usłyszenia sygnału aby włączyć lub wyłączyć urządzenie

## WŁ/WYŁ Wentylator:

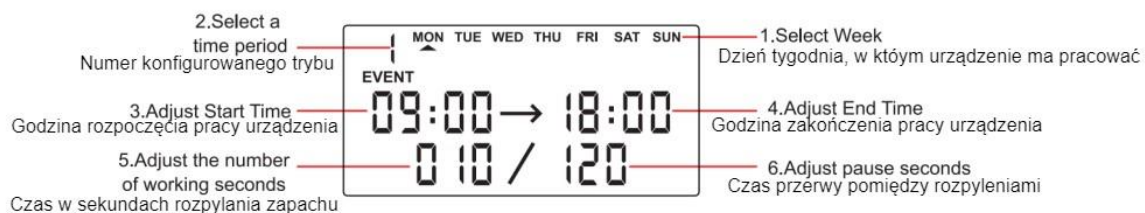
Przyciśnij i przytrzymaj przycisk **BACK** do momentu zapalenia się/zgaśnięcia ikony wentylatora na wyświetlaczu.

## RESET URZĄDZENIA DO USTAWIEŃ FABRYCZNYCH:

Przyciśnij i przytrzymaj jednocześnie przycisk **BACK** oraz "▶" do momentu usłyszenia pięciu sygnałów dźwiękowych, następnie zwolnij przycisk

## Ustawienia czasu i intensywności pracy urządzenia:

Naciśnij przycisk "▶" aby przejść do ustawień „EVENT 1”



**UWAGA:** W przypadku konfiguracji ustawień w dniu tygodnia poniedziałek (Monday) urządzenie ustawi identyczne parametry dla wszystkich dni tygodnia.

Wybierz dzień tygodnia, w którym chcesz ustawić parametry pracy urządzenia naciskając przycisk: "▲", potwierdź swój wybór przyciskiem (ENT).

Przyciskiem "▶" przesuwaj kursor, przyciskiem "▲" ustawiaj wybrane przez Ciebie parametry pracy urządzenia. Po zakończeniu konfiguracji, zatwierdź ją przyciskiem (ENT).

**UWAGA:** ILOŚĆ MOŻLIWYCH DO KONFIGURACJI EVENTÓW ZALEŻY OD URZĄDZENIA. MOŻLIWOŚĆ KONFIGURACJI KILKU EVENTÓW POZWALA NAM NP. EVENT 1

ZAPROGRAMOWAĆ NA DNI ROBOCZE PON-PT W GODZ 10-18, SCENT WORK 10, SCENT PAUSE 120 – OZNACZA TO, ŻE URZĄDZENIE W DNI ROBOCZE BĘDZIE ZACZYNAŁO PRACĘ O GODZINIE 10 I PRZECHODZIŁO W TRYB UŚPIENIA OD GODZINY 18. O GODZINIE 10 ZACZNIE ROZPYLAĆ ZAPACH PRZEZ 10S A NASTĘPNIE BĘDZIE PAUZOWAĆ PRZEZ 120S I TAK W KÓŁKO DO GODZINY 18.

EVENT 2 MOŻEMY ZAPROGRAMOWAĆ NP. TYLKO NA WEEKENDY SOB-ND 10-14.

**Programowanie dyfuzora za pomocą aplikacji:** Pobierz aplikację Aroma-link z App Store, Google Play Store, Android App Store.



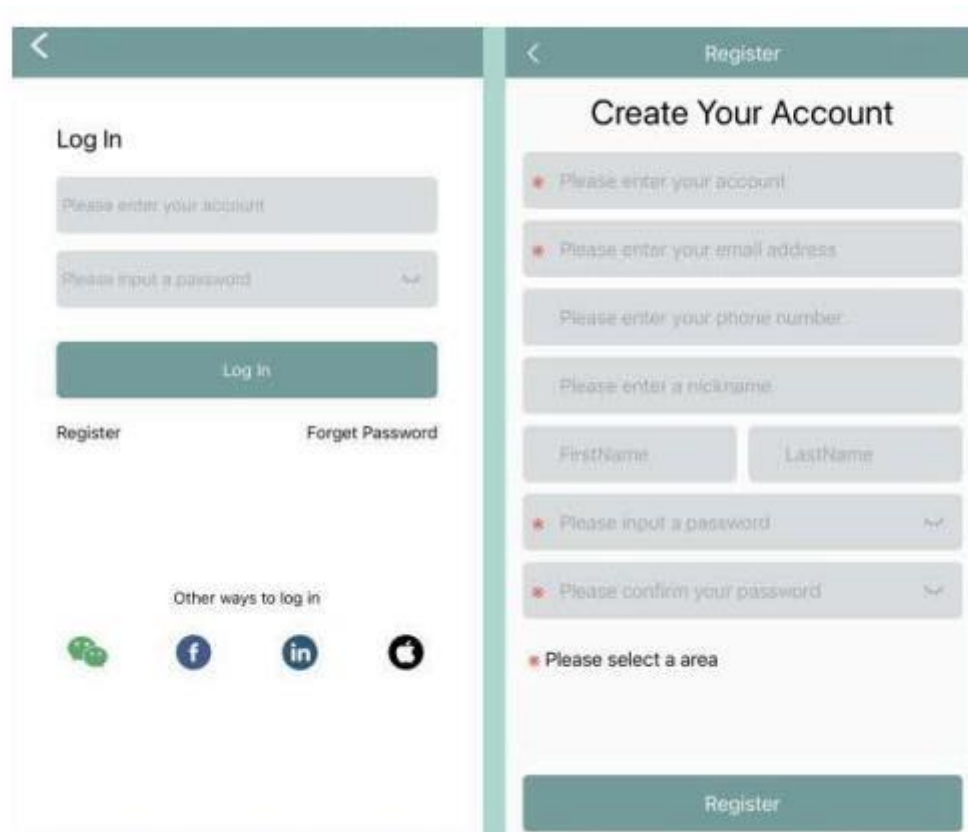
IOS APP



Android APP

### Rejestracja konta:

1. Uruchom aplikację Aroma-link i wejdź do interfejsu logowania 2. Do pierwszego użycia aplikacji wymagana jest rejestracja konta. Kliknij „zarejestruj się” aby zarejestrować konto.
3. Wpisz adres e-mail i hasło a następnie kliknij „rejestracja”. Po kliknięciu aplikacja wyśle e-mail aktywacyjny na adres zarejestrowany w aplikacji. Aktywuj konto przez swoją skrzynkę pocztową.



## Połączenie BLUETOOTH:

- Włącz funkcję Bluetooth w swoim smartfonie □ Uruchom aplikację Aroma-link i wybierz tryb Bluetooth □ Wybierz nazwę urządzenia Smart.A5. □ Wprowadź domyślny kod PIN 1234
- Urządzenie połączy się automatycznie

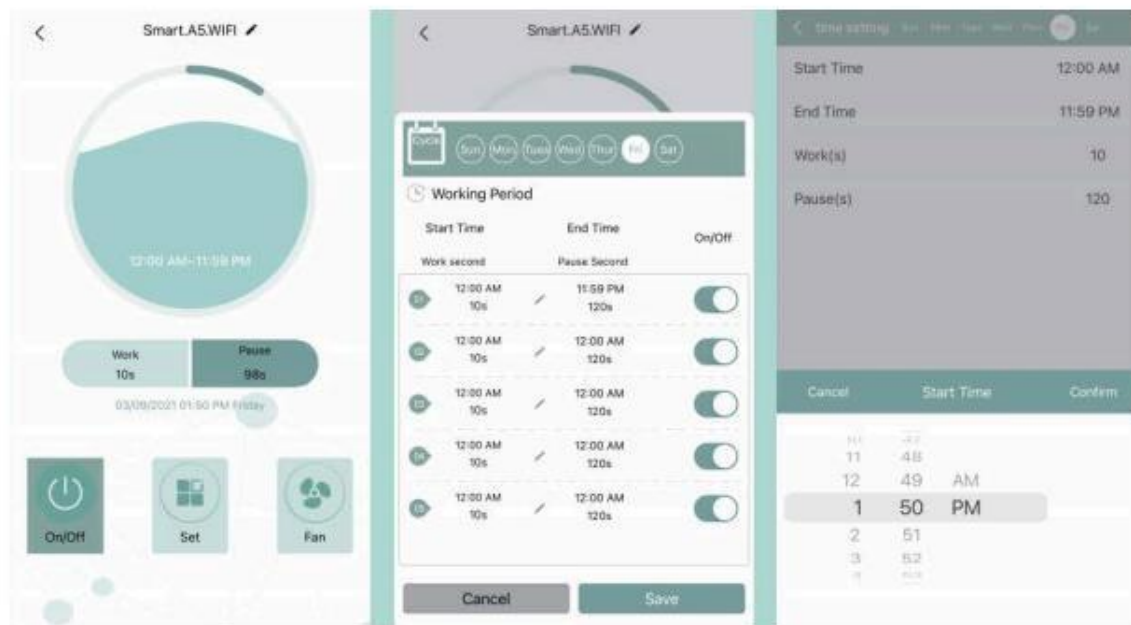
## Połączenie WIFI:

- Naciśnij (WIFI/2G/4G/Cellular).
- Naciśnij (Add device).
- Naciśnij (Add WiFi Device)
- Wprowadź nazwę sieci lokalnej WiFi (urządzenie obsługuje tylko sieci 2.4G) oraz hasło
- Wybierz urządzenie o nazwie Smart.A5.WIFI
- Wprowadź kod pin 1234
- Kiedy urządzenie połączy się z siecią WiFi, usłyszysz sygnał dźwiękowy
- Powróć do menu i wybierz z listy urządzeń, swoje urządzenie

## Konfiguracja czasu pracy i intensywności za pomocą aplikacji Aroma-link:

Interfejs sterowania zaprezentowano poniżej

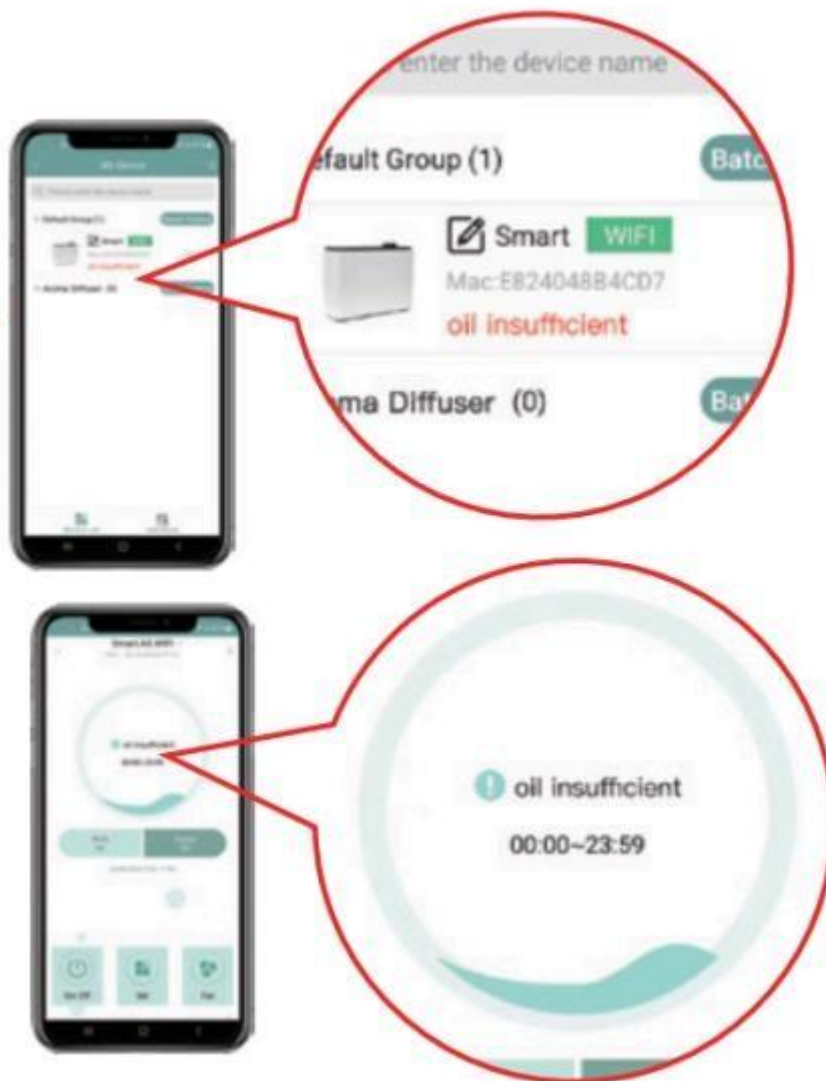
- **ON/OFF:** Kliknij aby włączyć lub wyłączyć urządzenie □ **SET:** Ustaw okres czasu pracy i częstotliwość pracy.
- **FAN:** Kliknij aby włączyć lub wyłączyć wentylator



**Detekcja minimalnego poziomu olejku zapachowego:**



W przypadku gdy w butelce urządzenia pozostanie mniej niż 20%, urządzenie zacznie komunikować to w aplikacji wyświetlając komunikaty



### Konserwacja urządzenia:

- Aby utrzymać urządzenie w jak najlepszej kondycji, czyść urządzenie nie rzadziej niż co 3 miesiące. Do czyszczenia użyj IPA o zawartości alkoholu



**99%. Wyczyść urządzenie z zewnątrz. Wylej olejek zapachowy do butelki lub naczynia. Następnie wlej do butelki dyfuzora IPA i postępuj tak jak w przypadku pierwszego uruchomienia. Włącz urządzenie na 30-60minut. Po upływie tego czasu wylej IPA i ponownie napełnij dyfuzor swoim olejkiem zapachowym.**

- **Podczas czyszczenia urządzenia należy pamiętać o odłączeniu go od zasilania i stosowaniu rękawiczek ochronnych.**

### **Gwarancja:**

- **Gwarancja na urządzenie wynosi 24 miesiące od daty zakupu**
- **Gwarancja nie obejmuje uszkodzeń spowodowanych przez użytkownika, osoby trzecie lub przypadkowych takich jak: zalanie wodą, pożar czy uszkodzenie mechaniczne**